



International Federation of Technical Analysts

ورقة أسئلة اختبار - CFTell 11 أبريل 2024

وقت الاختبار: 3 1/2 ساعات

السؤال 1: أجب عن كلا الجزأين أ وب
السؤال 2: أجب عن كل الأسئلة الثلاثة
الأسئلة 3-7: أجب عن سؤالين اثنين من كل سؤال

لنجاح بالاختبار، عليك الحصول على 65 من 100 نقطة على الأقل.

السؤال 1: الجزء أ والجزء ب (مطلوب)
بحد أقصى 40 نقطة

السؤال 1. الجزء أ (ملاحظة): تمثل التعليقات على الرسوم البيانية جزءًا مهمًا من التحليل الذي تجريه. إذا قمت برسم خطوط الاتجاه والنمط وغيرها فيجب عملها بعناية)

الرسوم البيانية 1 إلى 7 هي لمؤشر S&P 500. تشير هذه الرسوم البيانية إلى فترات زمنية مختلفة.

1. عليك تحليل هذه الرسوم البيانية من وجهة نظر طويلة الأجل ومتوسطة الأجل وقصيرة الأجل. عليك تضمين ما يلي في تحليلك توصياتك. يجب تعزيز كل التوصيات باستخدام ما يلي:
 - اتجاهات من فترات زمنية مختلفة ومستويات الدعم/المقاومة وعلامات الضعف/القوة، هذا بالإضافة إلى المؤشرات والمتوسطات المتحركة المضمنة في المخططات.
 - توقعاتك وتوصياتك المتعلقة بالاتجاه المستقبلي لهذا السوق بما في ذلك وجهات النظر قصيرة ومتوسطة وطويلة الأجل. يجب دعم إجاباتك جيدًا بتحليل فني مقبول.
 - ما هي توصياتك للعملاء ذوي الأجل الطويل والقصير؟ الرجاء شرح أساليب التداول وإدارة الأموال التي تتبعها للذين لديهم تواجد في السوق، والذين هم خارج السوق تمامًا.

الجزء ب: (ملاحظة: الرجاء تذكر أنه ليست هناك إجابة واحدة صحيحة "بالكامل" عند إعادة تخصيص النسب التوجيهية للأسواق. سيتم منح الدرجات بناءً على ما تقدمه من تفسيرات واضحة.)

2. يملك أحد المستثمرين النسب التالية في محفظته:

- S&P 500: 50%
- العوائد: 50%
- الذهب: 0%
- النفط: 0%

بناءً على الرسوم البيانية 8 إلى 13 والمؤشرات الملحقة بها، ما هي توصياتك للمستثمر؟ يجب أن تتضمن إجاباتك ما يلي:

- تحليل مختصر لهذه الأسواق المختلفة (S&P والذهب والنفط والعوائد)
- توضيح للأسواق التي يجب زيادة نسبتها، والأسواق الواجب تقليل نسبتها. يجب عليك ذكر أسباب إعادة التخصيص التي أجريتها.
- الرجاء إعادة موازنة النسب لهذه الأسواق المختلفة بناءً على أدائها.

* الرجاء بدء كل إجابة في صفحة جديدة



International Federation of Technical Analysts

ورقة أسئلة اختبار - CFTell 11 أبريل 2024
وقت الاختبار: 3 1/2 ساعات

السؤال 2

أجب عن كل الأسئلة الثلاثة الفرعية (مطلوب)

بحد أقصى 10 نقاط

- 1- سامي محلل فني في شركة تداول أوراق مالية كبيرة. العضو المنتدب للشركة طلب من سامي تحليل الخمسة أسهم التالية و التي تمتلكها أحدي عملاء الشركة الكبار كي يتم إعطائها التوصية السليمة في هذه الأسهم.
- سهم Apple Inc و وزن السهم 25% من إجمالي المحفظة، سهم Boeing و وزنه 25% من حجم المحفظة، سهم Nike بوزن 20% من المحفظة، بالإضافة إلي سهم Walt Disney و وزنه 15% من إجمالي المحفظة خاصتها و أخيرا سهم Caterpillar بوزن 15% أيضا.
- أولا، و بناءا علي أداء سوق الأسهم في الولايات المتحدة هل يجب علي سامي أن ينصح العميلة بالإبقاء علي إستثماراتها كلها في سوق الأسهم أم هل يجب عليها التقليل من نسبة الأسهم في المحفظة و الإستثمار في أسواق أخرى؟ للإجابة علي هذا السؤال يمكنك الإستعانة برسوم القوة النسبية في السؤال السابق
- السؤال الثاني، إذا كانت العميلة لا تنتوي الإستثمار في أية أسهم جديدة كيف سيقوم سامي بتعديل أوزان الأسهم للعميلة -فيما يتعلق بالجزء المخصص للإستثمار في الأسهم- بحيث تتماشى الأوزان الجديدة مع أداء هذه الأسهم. *ملحوظة: الأسهم التالية هي بنفس الترتيب ، و المؤشر المستخدم هو مؤشر الMACD بالإضافة الي متوسط أسعار 20 أسبي.*

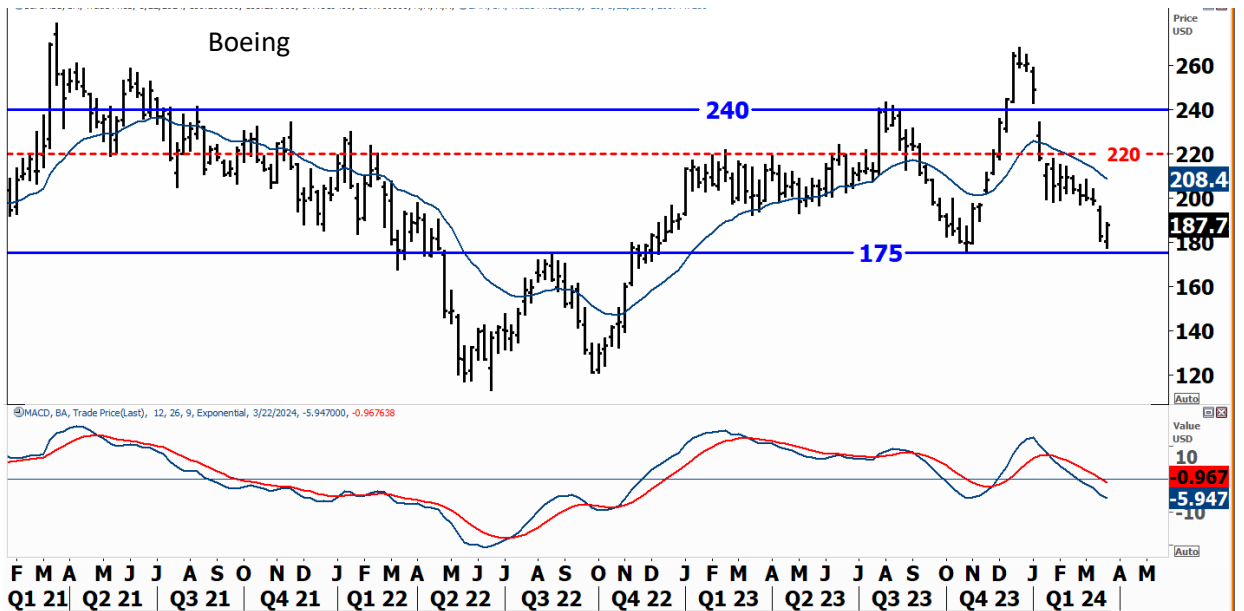
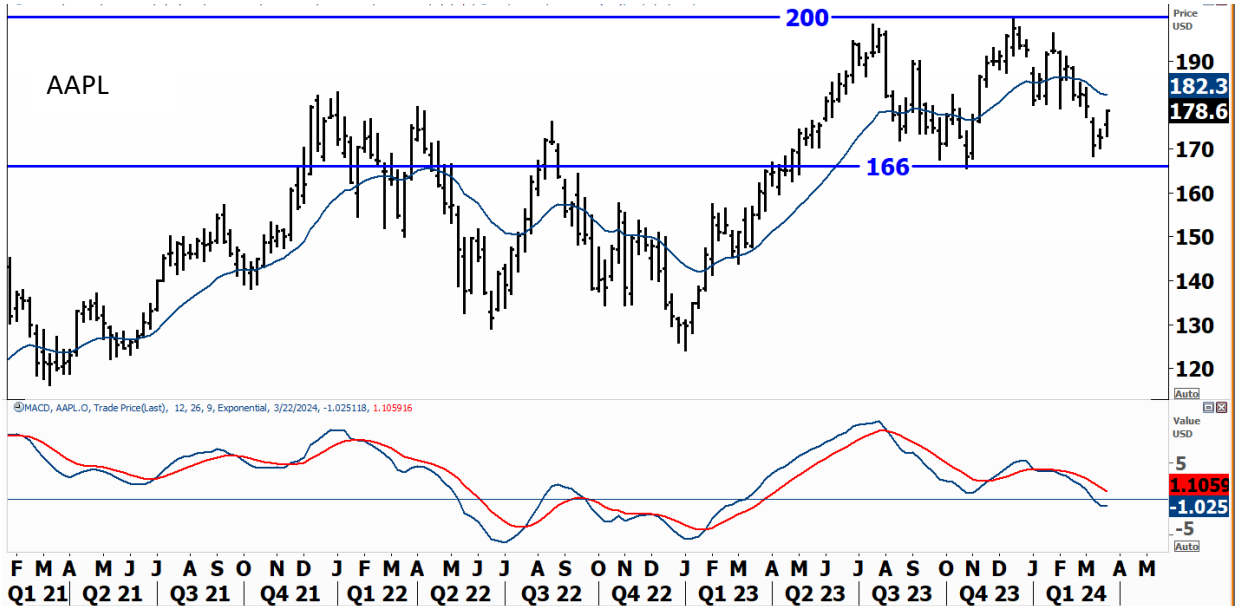
(5 نقاط)

* الرجاء بدء كل إجابة في صفحة جديدة



International Federation of Technical Analysts

ورقة أسئلة اختبار - 11 أبريل 2024
وقت الاختبار: 3 1/2 ساعات



* الرجاء بدء كل إجابة في صفحة جديدة



International Federation of Technical Analysts

ورقة أسئلة اختبار - 11 أبريل 2024
وقت الاختبار: 1/2 3 ساعات



* الرجاء بدء كل إجابة في صفحة جديدة



International Federation of Technical Analysts

ورقة أسئلة اختبار - 11 أبريل 2024
وقت الاختبار: 3 1/2 ساعات



- 2 إشرح بالتفصيل كيفية حساب مؤشر ال Stochastic البطيء 9,5,3. (3 نقاط)
- 3 إشرح سايكولوجية شكل المطرقة Hammer و سايكولوجية شكل الشهاب Shooting Star في الشموع اليابانية. (2 نقاط)

* الرجاء بدء كل إجابة في صفحة جديدة



International Federation of Technical Analysts

ورقة أسئلة اختبار - CFTell 11 أبريل 2024
وقت الاختبار: 3 1/2 ساعات

الأسئلة 3-7

أجب عن سؤالين اثنين لكل سؤال (مطلوب)

بحد أقصى 50 نقطة (5 نقاط لكل سؤال)

السؤال 3. (أجب عن سؤالين اثنين)

- 1- خلال متابعتك لأحد الأسهم و الذي يشهد إتجاه صاعد رئيسي لاحظت تكوين قمة أقل من القمة السابقة مما أعطاك إحساس بأن الإتجاه العام سينعكس.
مع هبوط الأسعار كون السهم قاع أعلي من قاعه السابق.
ما هو الشكل الذي تم تكوينه، وما هي سايكولوجيه هذا الشكل و توقعاتك لحركة السهم (صعودا أم هبوطا) بعد إنتهاء هذا الشكل السعري. (5 نقاط)
- 2- مؤشرات أحاسيس المتعاملين Sentiment Indicators من المؤشرات الهامة حيث أنها توضح السايكولوجية العامة للمستثمرين. خلال القمم الرئيسية تعطينا هذه المؤشرات إشارات بأن المتعاملين في حالة تفاؤل لا محدودة.
إشرح مؤشرين من ال Sentiment Indicators من المؤشرات التي تعطينا إشارات قوية و مهمة خلال القمم الرئيسية للأسواق. (5 نقاط)
- 3- ما هو نوع الرسم البياني المفضل لديك سواء كان الرسم البياني العمودي bar chart، أو كانت الشموع اليابانية candlesticks charting أو البوينت اند فيجور Point and Figure charting. إشرح سبب إختيارك بالتفصيل مع توضيح مميزات هذا الإختيار عن باقي الرسوم البيانية. (5 نقاط)

السؤال 4. (أجب عن سؤالين اثنين)

- 1- مفهوم الدعم و المقاومة من أهم المفاهيم في التحليل الفني. من أساسيات عمل المحلل الفني هو البحث عن مستويات الدعم و المقاومة القوية ليقوم بالشراء أو البيع إما عند إختبار هذه المستويات أو عند كسرها أو إختراقها. إشرح أهمية مفهوم الدعم و المقاومة مع شرح الأنواع المختلفة من الدعم و المقاومات. يجب أن تشتمل إجابتك علي أهم و أقوى الدعم و المقاومات من وجهة نظرك و كيف تستخدمها في إستراتيجيتك الإستثمارية. (5 نقاط)
- 2- مؤشر تدفق الأموال Money Flow Index هو مؤشر لأحجام التداول و قد تم إقتباس فكرته من مؤشر الRSI. إشرح مؤشر تدفق الأموال MFI مع شرح طريقة حسابه و إستخداماته. (5 نقاط)
- 3- إشرح الفارق بين الرسم البياني الرينكو Renko و البوينت أند فيجور Point and Figure Charts . (5 نقاط)

* الرجاء بدء كل إجابة في صفحة جديدة

السؤال 5. (أجب عن سؤالين اثنين)

- 1- من أهم نظريات التحليل الفني نظرية داو. إشرح أهمية نظرية داو ولماذا أثبتت هذه النظرية نجاحها حتي وقتنا الحالي. ما هي النقاط المختلفة لهذه النظرية؟ حدد جميع هذه النقاط مع شرح تفصيلي لنقطة واحدة منها فقط. (5 نقاط)
- 2- مفهوم مؤشرات إتساع السوق Market Breadth مفهوم هام حيث أنه يوضح لنا الصحة العامة للسوق. إشرح معني و مفهوم التباين في هذه المؤشرات و ماذا نقول لنا هذه التباينات عندما تتحرك هذه المؤشرات عكس مؤشر سوق الأسهم. (5 نقاط)
- 3- إشرح أهمية خطي Leading Span 1 و Leading Span 2 في مؤشر الإيشيموكو و كيف نستخدمهم. (5 نقاط)

السؤال 6. (أجب عن سؤالين اثنين)

- 1- مؤشر الRSI لا يتحرك دائما بين 0 و 100. إشرح هذه العبارة مع توضيح كيف يتحرك المؤشر خلال الإتجاهات المختلفة للسوق. إشرح إستراتيجية إستثمار بإستخدام هذا المؤشر خلال إتجاه صاعد قوي. (5 نقاط)
- 2- إشرح كيفية حساب مؤشر الMACD و إشرح بالتفصيل الإستخدامات الرئيسية لهذا المؤشر. من الممكن أيضا شرح الإستراتيجية المفضلة لديك لإستخدام المؤشر. (5 نقاط)
- 3- ما هي مصداقية و تأثير نمط الموسمية السلبية خلال شهري سبتمبر و أكتوبر (5 نقاط)

10 سنين سندات حكومية أمريكية علي رسم بياني نصف شهري (كل عمود يمثل أسوعين)

* الرجاء بدء كل إجابة في صفحة جديدة

السؤال 7. (أجب عن سؤالين اثنين)

- 1- ما هي أنواع المثلثات الأربع في نظرية موجات إليوت (5 نقاط)
- 2- كيف يمكن أن تتأثر المستهدفات السعرية بناء على عرض قاعدة شكل البوينت أند فيجور The width of a point and figure base pattern (5 نقاط)
- 3- خلال الإنعكاسات المفاجئة للإتجاه لن يقرأ مؤشر ال ADX الإتجاه الجديد بدقة في بداياته. إشرح هذه المشكلة و لماذا تحدث (5 نقاط)

* الرجاء بدء كل إجابة في صفحة جديدة

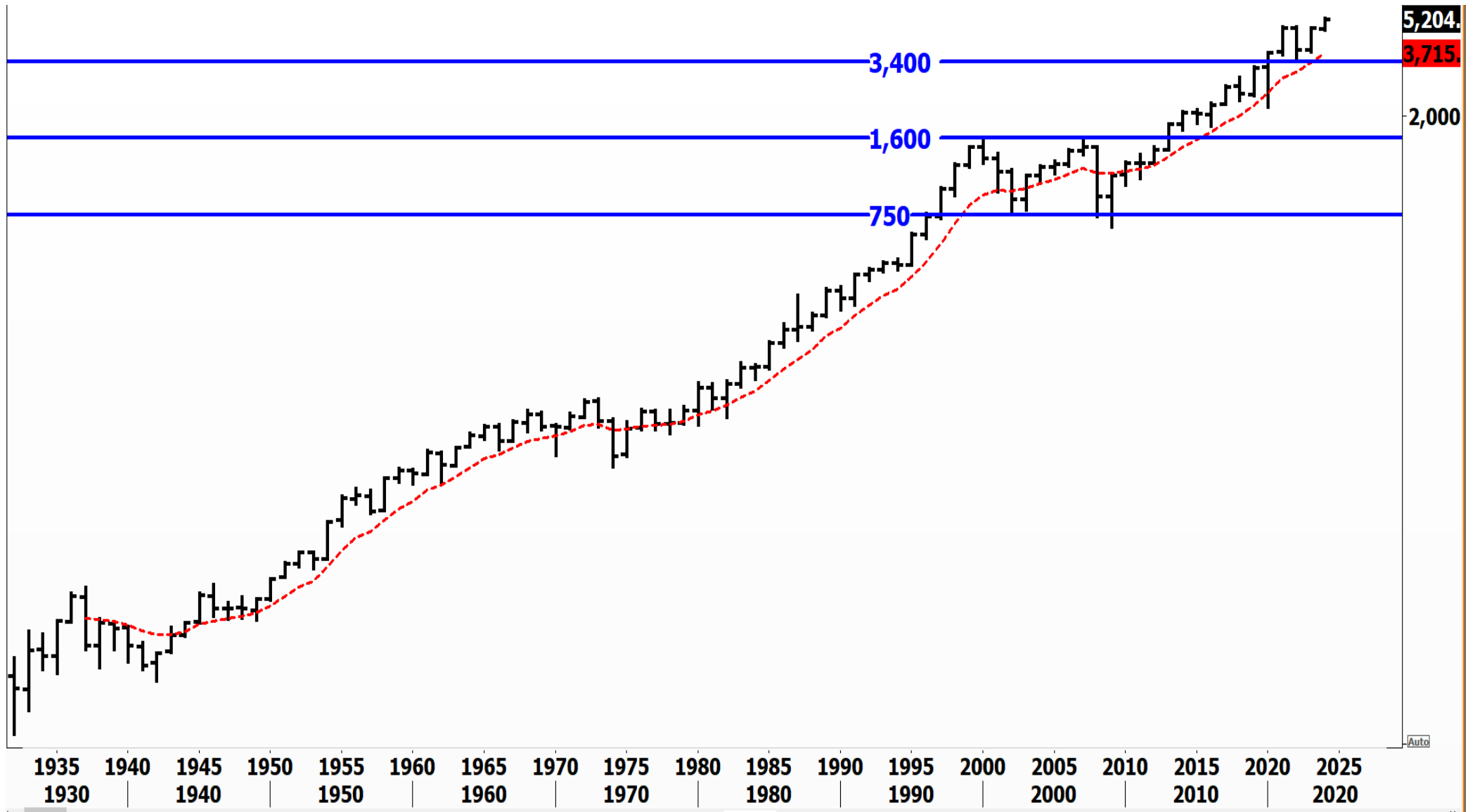


CHART 1: Yearly Chart: log scale

10 years Exponential Moving Average

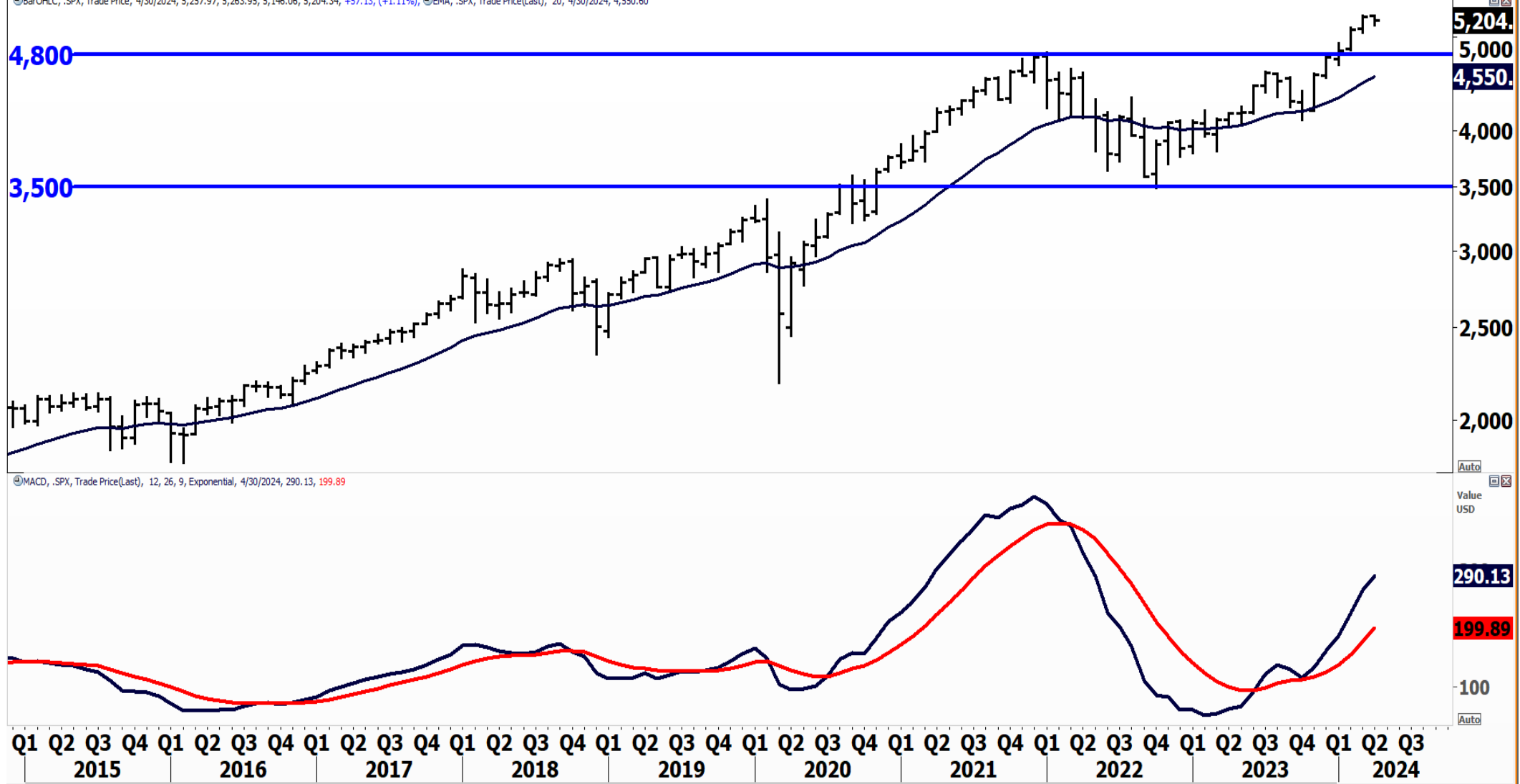


CHART 2: Monthly Chart: log scale

20 months Exponential Moving Average

MACD (12,26,9)

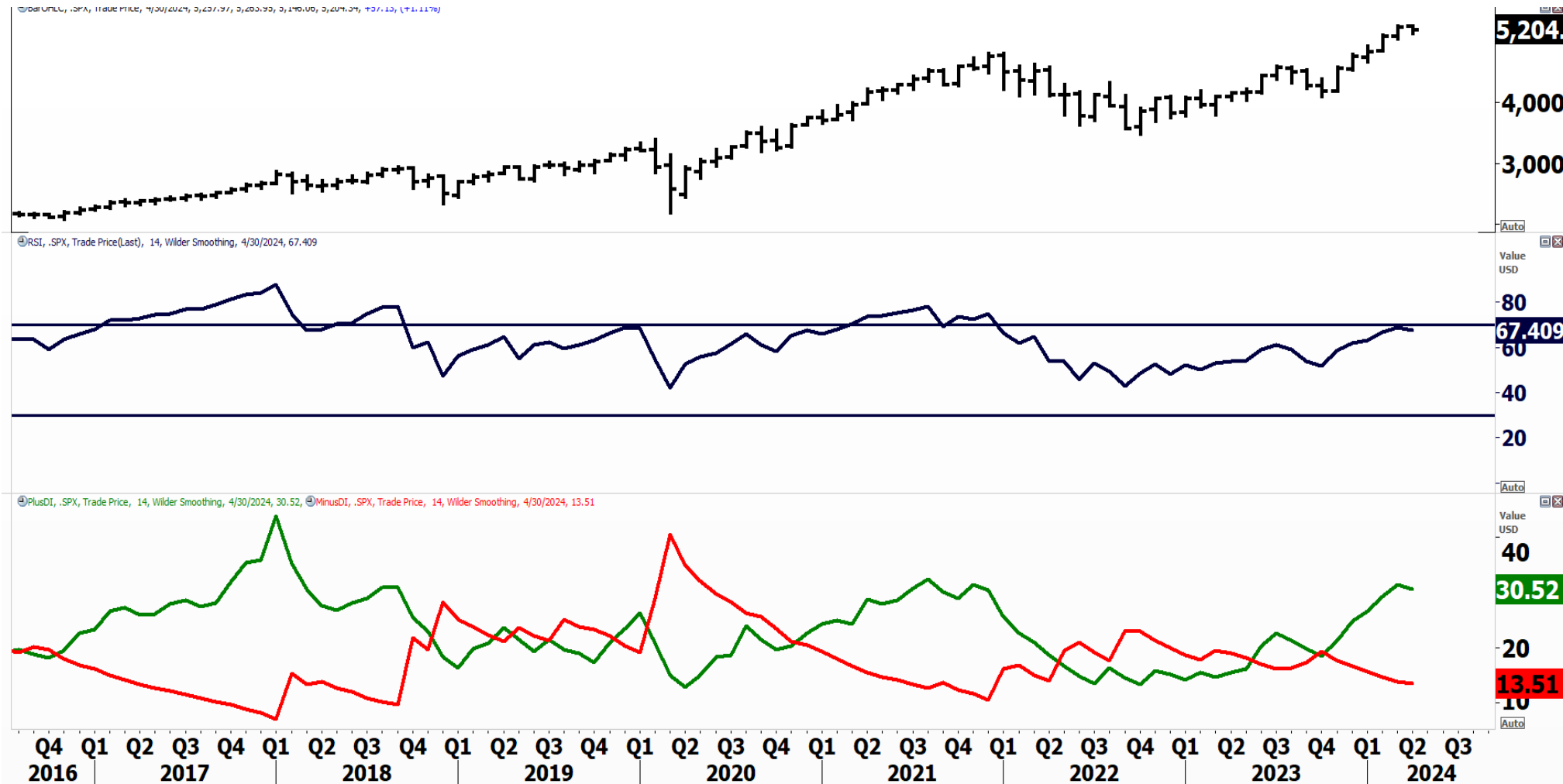


CHART 3: Monthly Chart: Arithmetic Scale

RSI (14 periods)

+DI / -DI from the DMI System

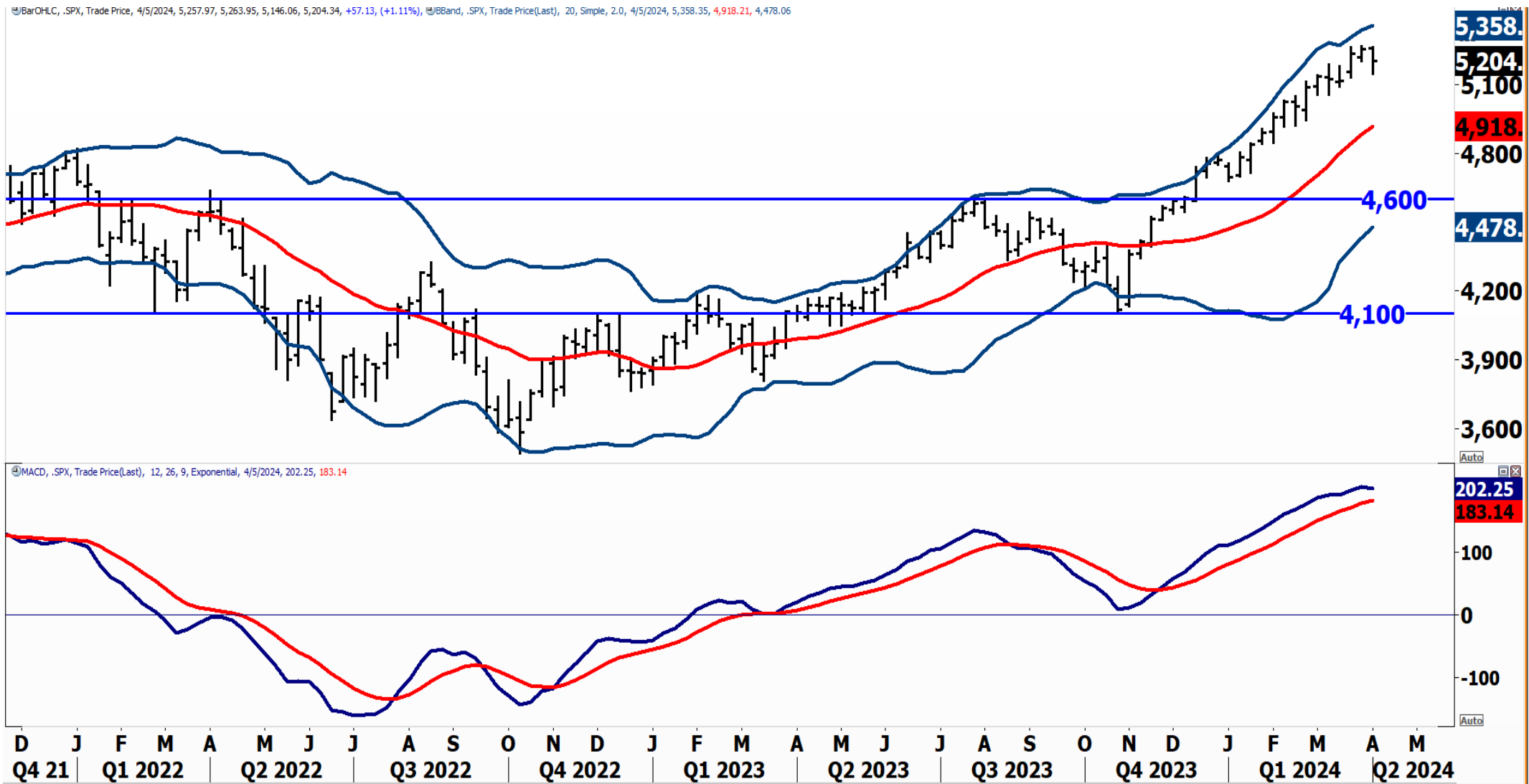


CHART 4: Weekly Chart: Arithmetic Scale

Bollinger Bands: 20 week SMA + 2 St. Dev

MACD: (12,26,9)

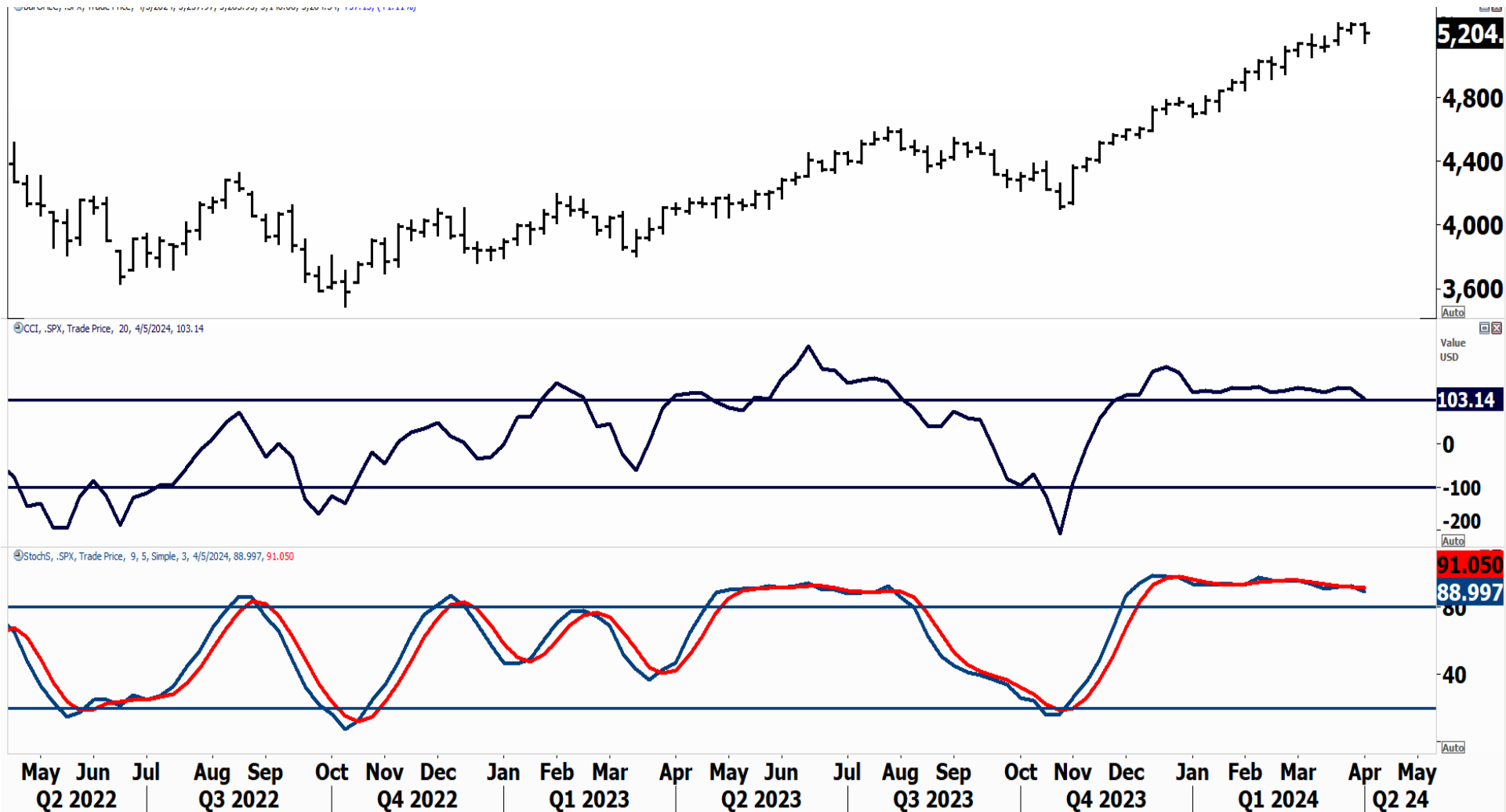


CHART 5: Weekly Chart: Arithmetic Scale

CCI (20 weeks)

Stochastic Oscillator: (9,5,3)

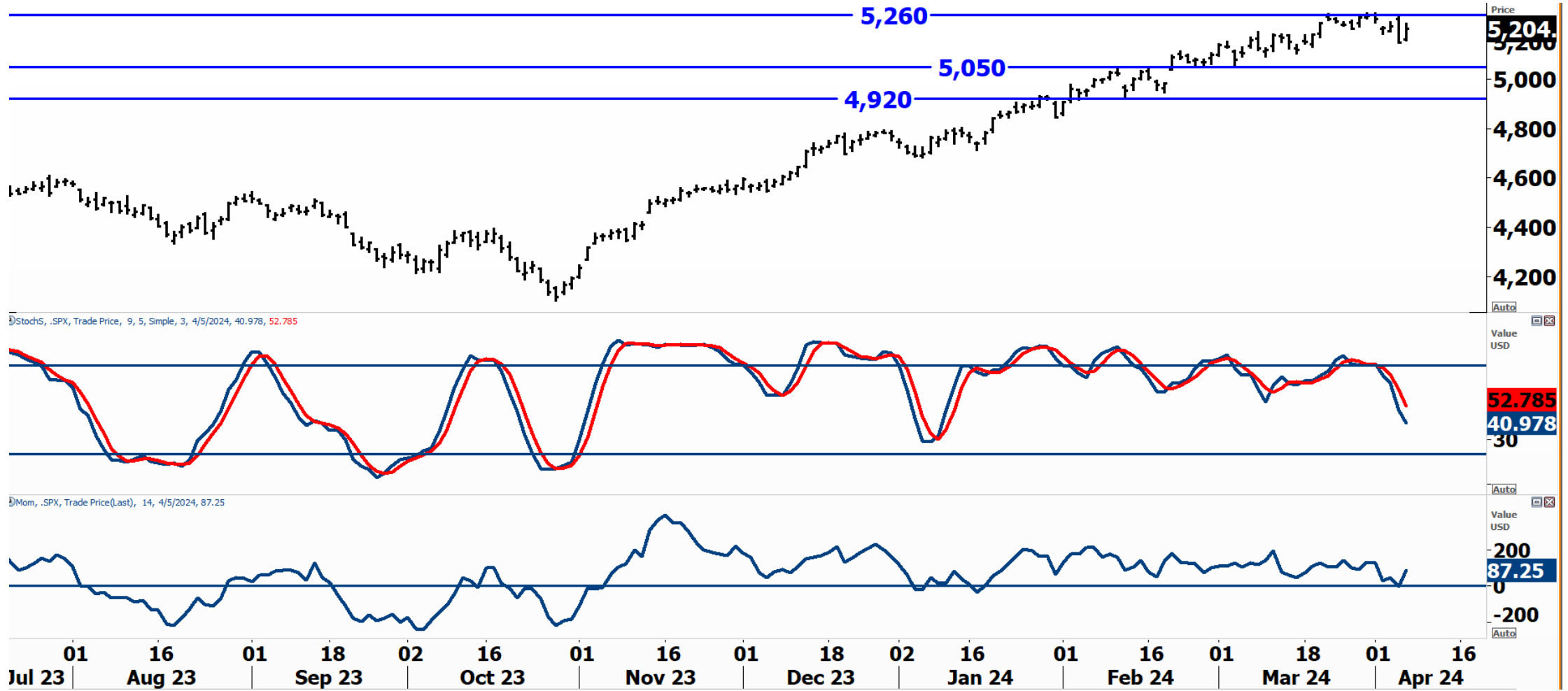


CHART 6: Daily Chart: Arithmetic Scale

Stochastic Oscillator: (9,5,3)

Momentum Oscillator (14 periods)

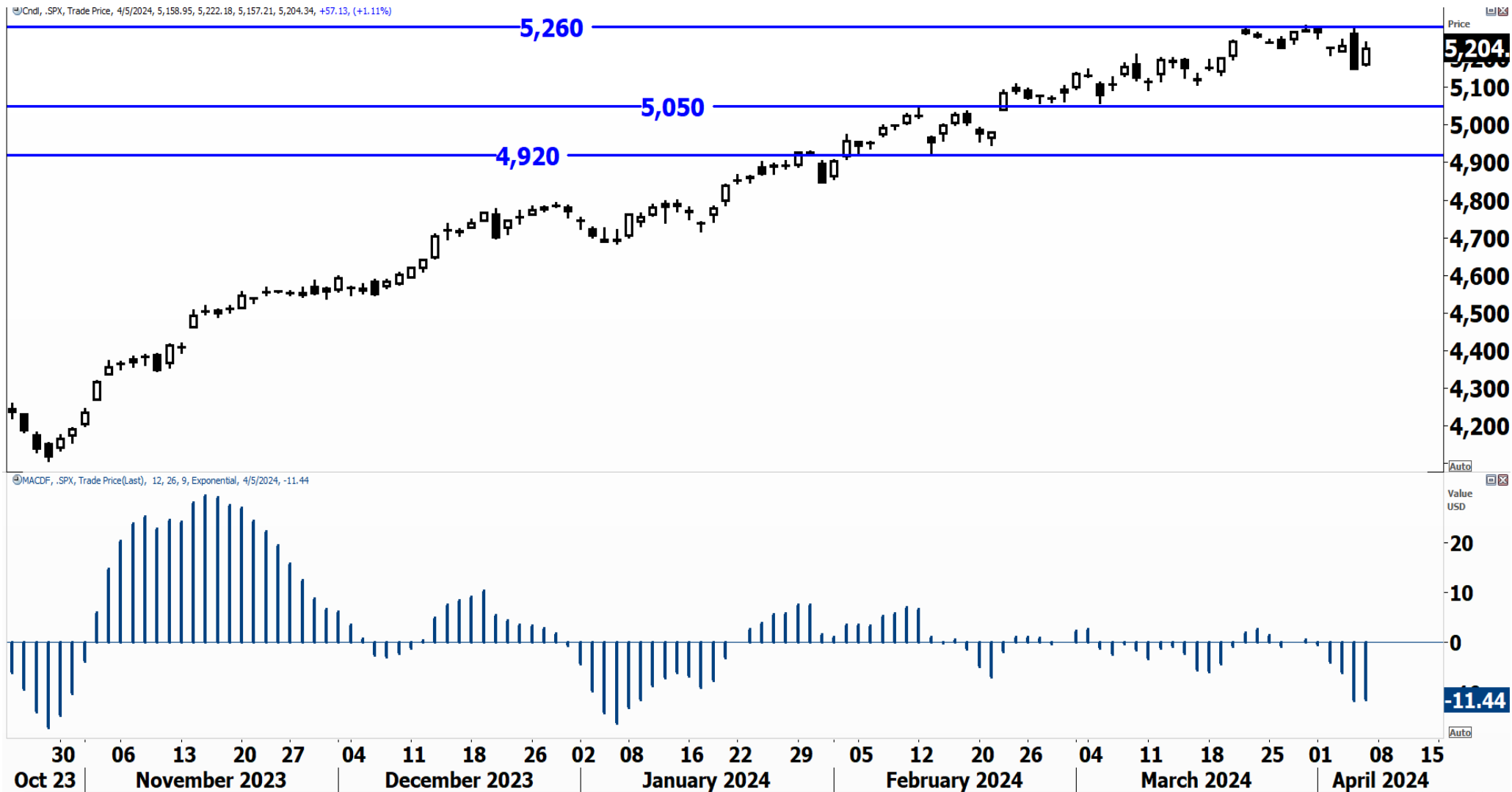


CHART 7: Daily Chart: Arithmetic Scale

MACD Histogram

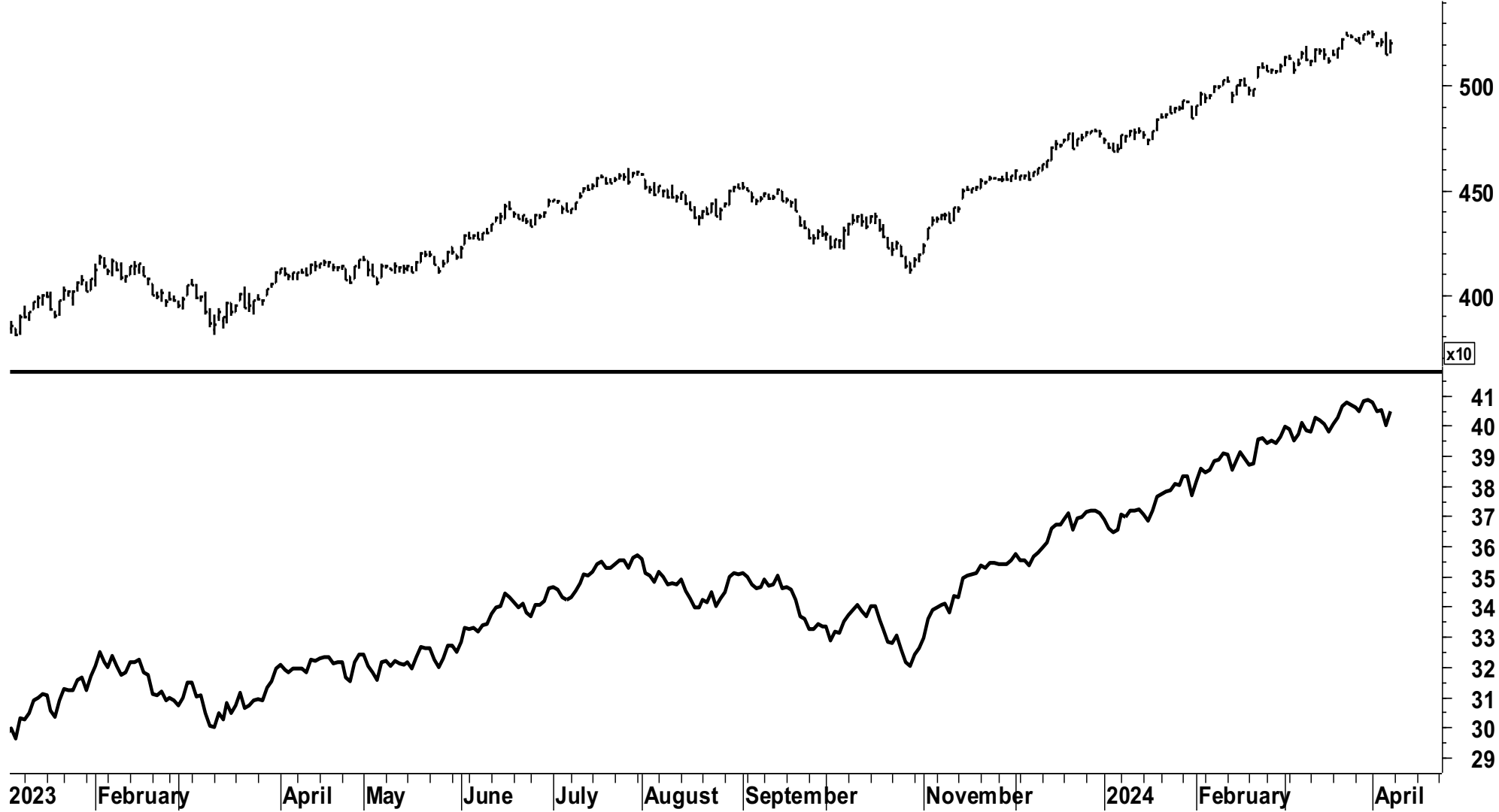


CHART 8: S&P versus Yields

Upper Window: S&P 500 Index – Daily Bar Chart

Lower Window: S&P 500 Index vs. CBOE 10-Year Treasury Yield RS line

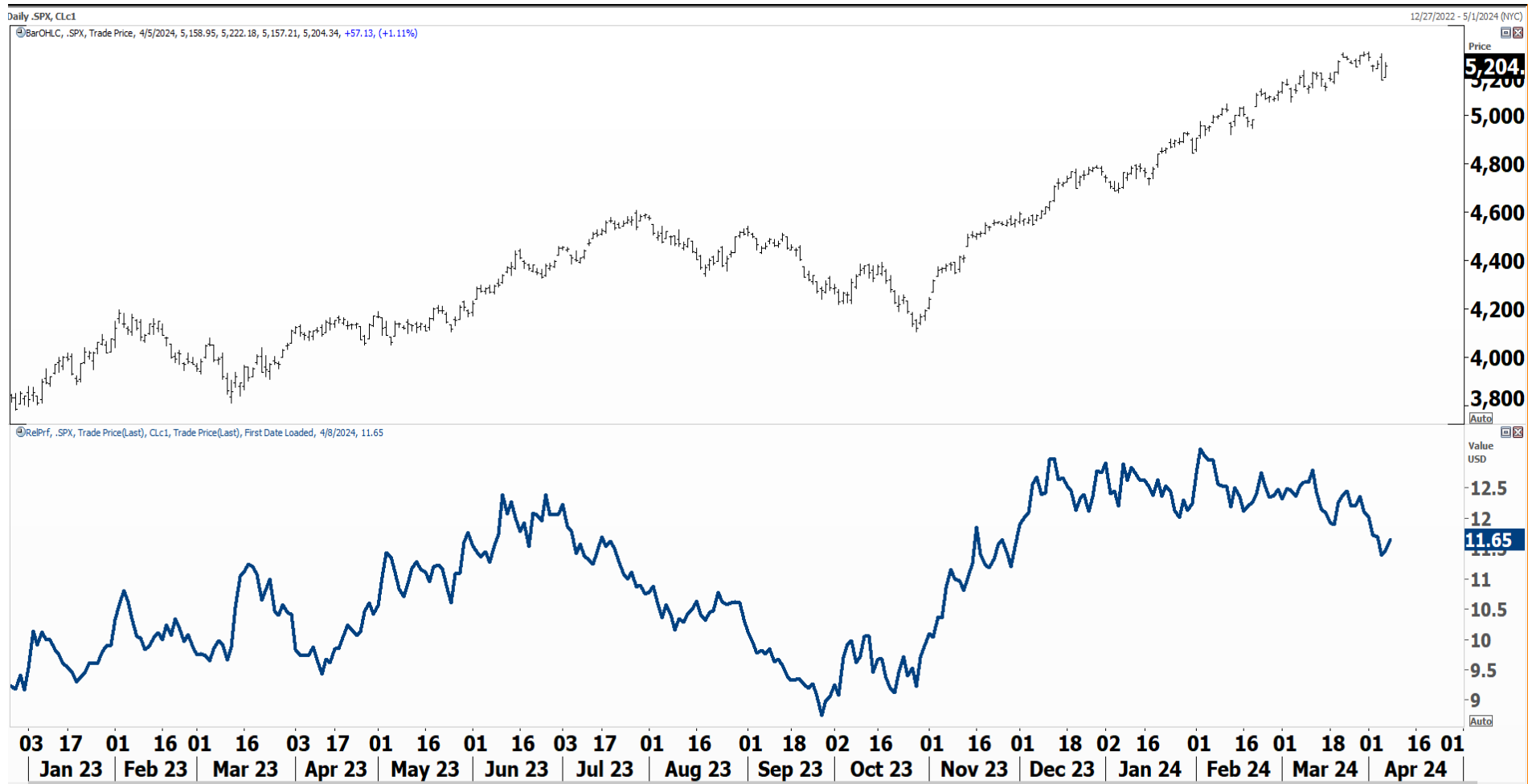


CHART 9: S&P 500 Index versus Crude Oil

Upper Window: S&P 500 Index – Daily Bar Chart
 Lower Window: S&P 500 Index vs. Crude Oil RS

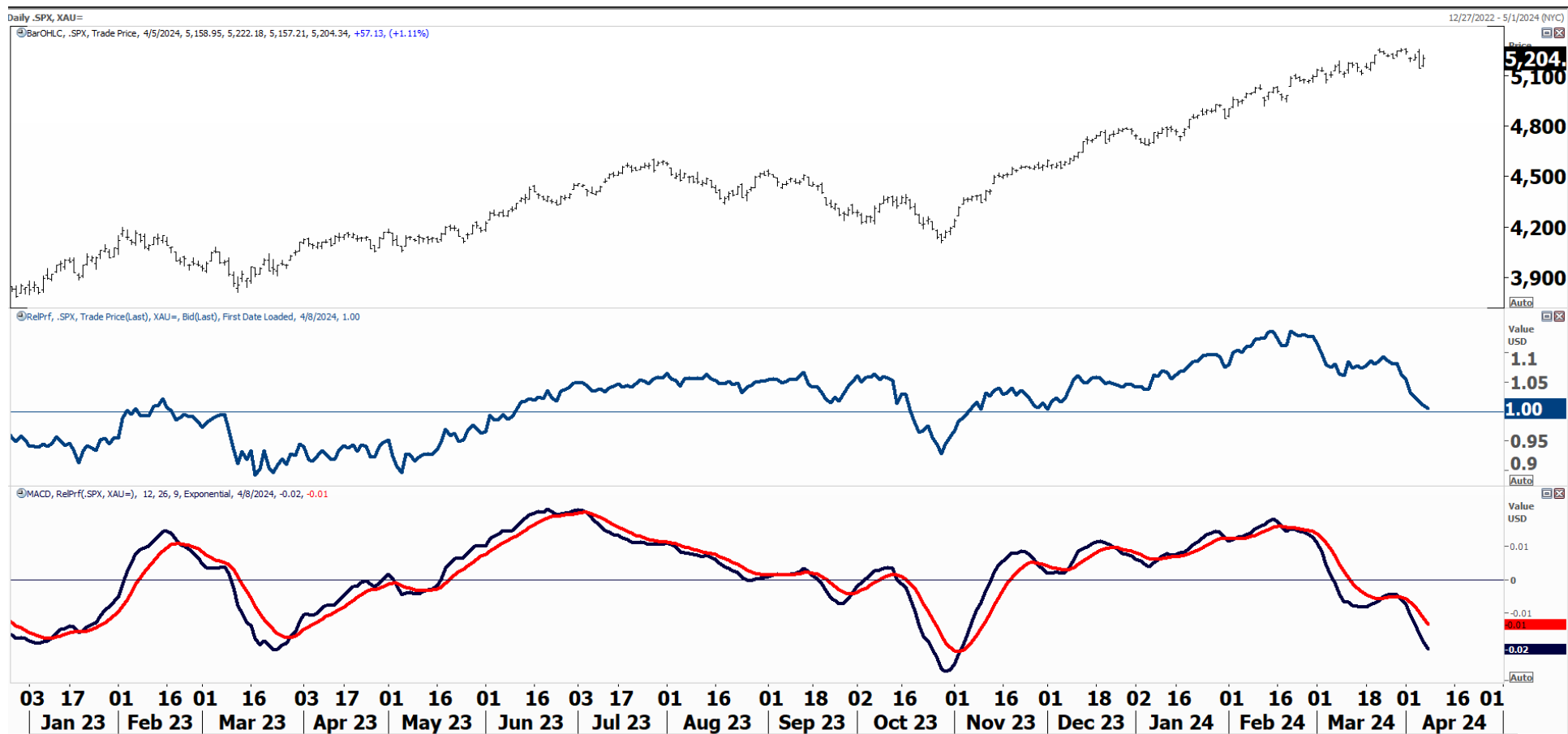


CHART 10: S&P 500 Index versus Gold

Upper Window: S&P 500 Index – Daily Bar Chart

Middle Window: S&P 500 Index vs. Gold RS line

Lower Window: MACD of the RS line (S&P versus Gold)

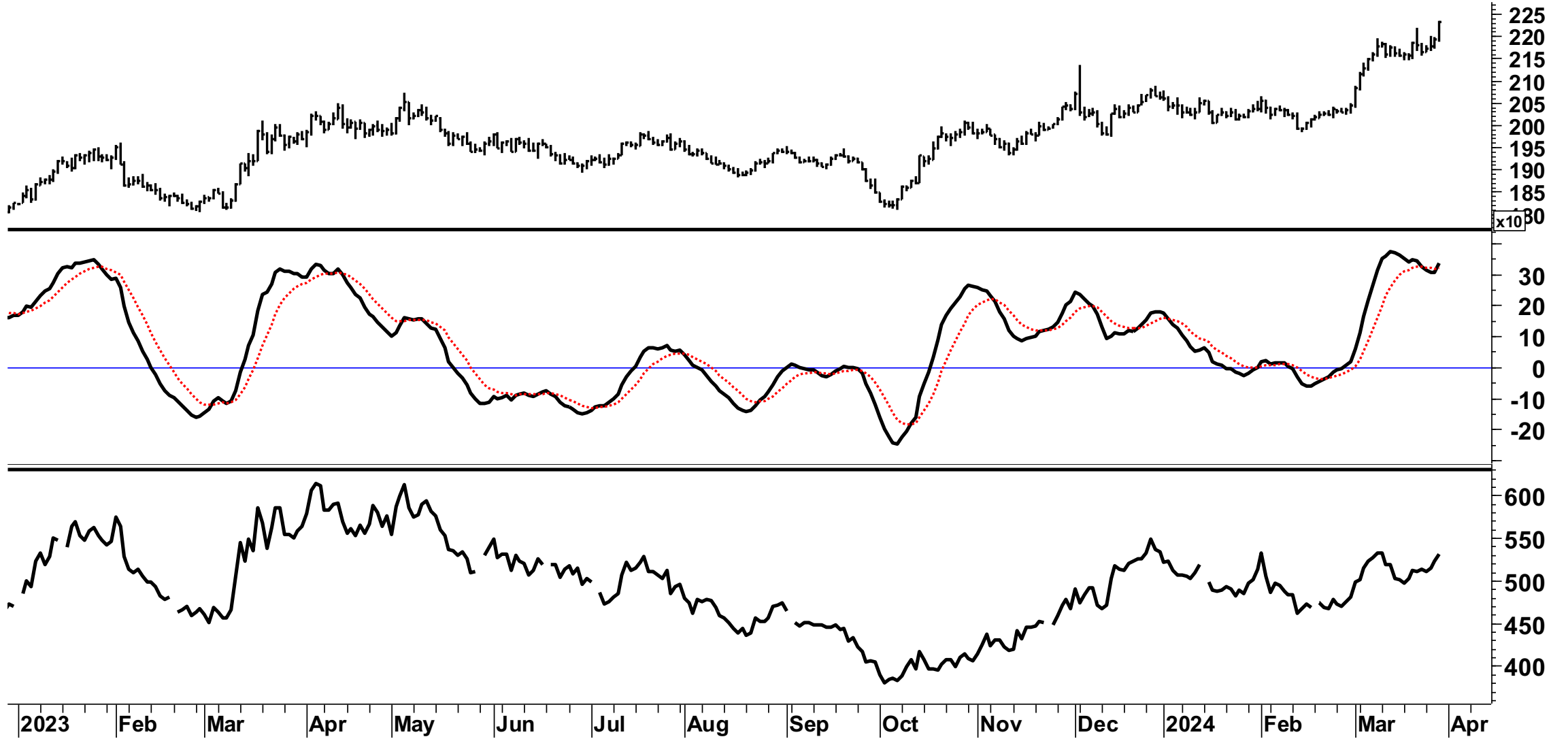


CHART 11: Gold versus Yields

Upper Window: Gold– Daily Bar Chart

Middle Window: Gold MACD Indicator

Lower Window: Gold vs. CBOE 10-Year Treasury Yield RS line



CHART 12: Treasury Yield versus Crude Oil

Upper Window: CBOE 10-Year Treasury Yield – Daily Bar Chart
Lower Window: CBOE 10-Year Treasury Yield vs. Crude Oil RS line

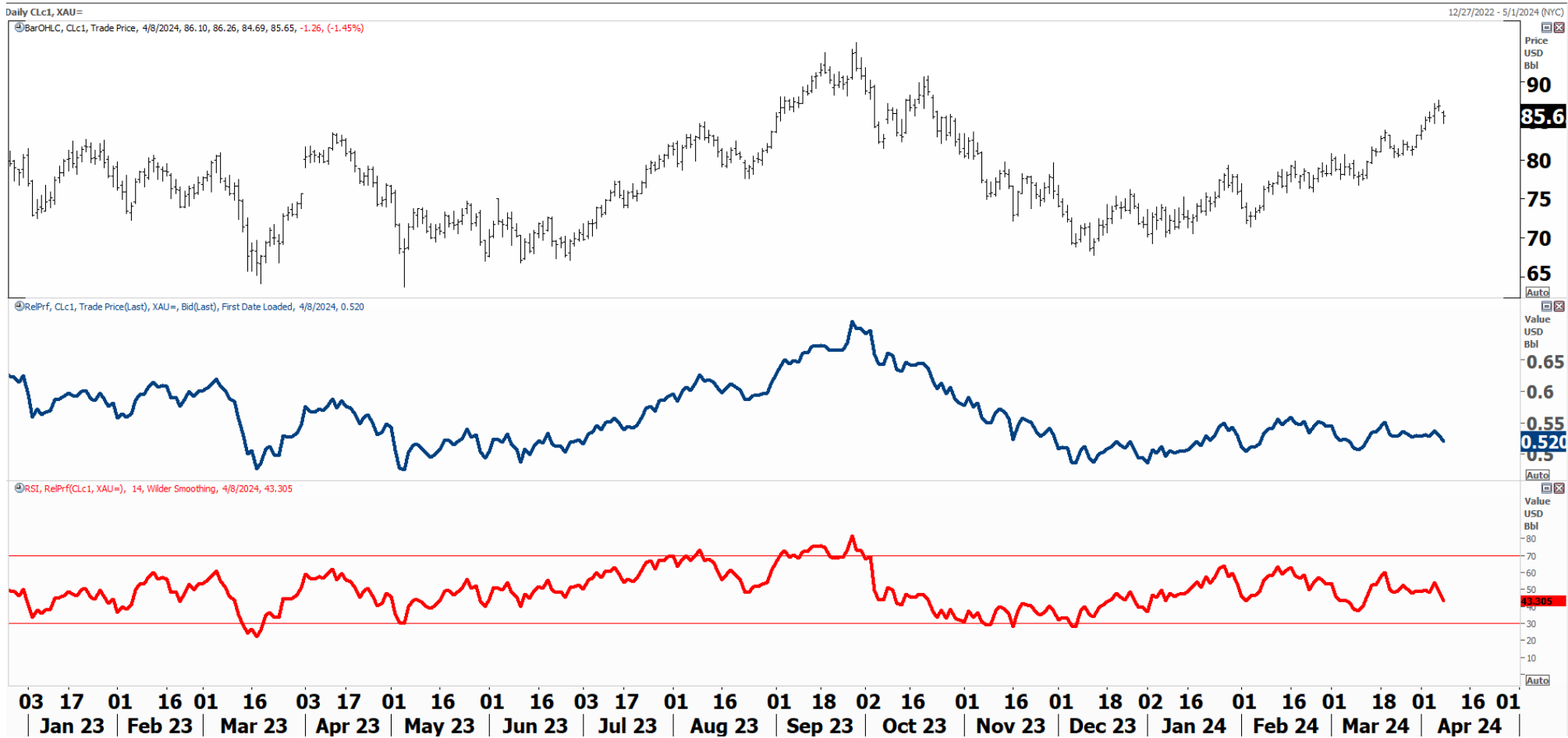


CHART 13: Crude Oil versus Gold

Upper Window: Crude Oil – Daily Bar Chart

Middle Window: Crude Oil vs. Gold RS line

Lower Window: Relative Strength Index (RSI) of the RS line (Oil vs. gold)